

Как заменить батарейки в оборудовании РИТМ



Какие батарейки могут вам понадобиться



Пальчиковые батарейки, тип AA ER14505



Батарейка, тип CR2032

Клавиатура РИТМ Контакт RKB1



Пальчиковые батарейки, тип AA ER14505
1 штука

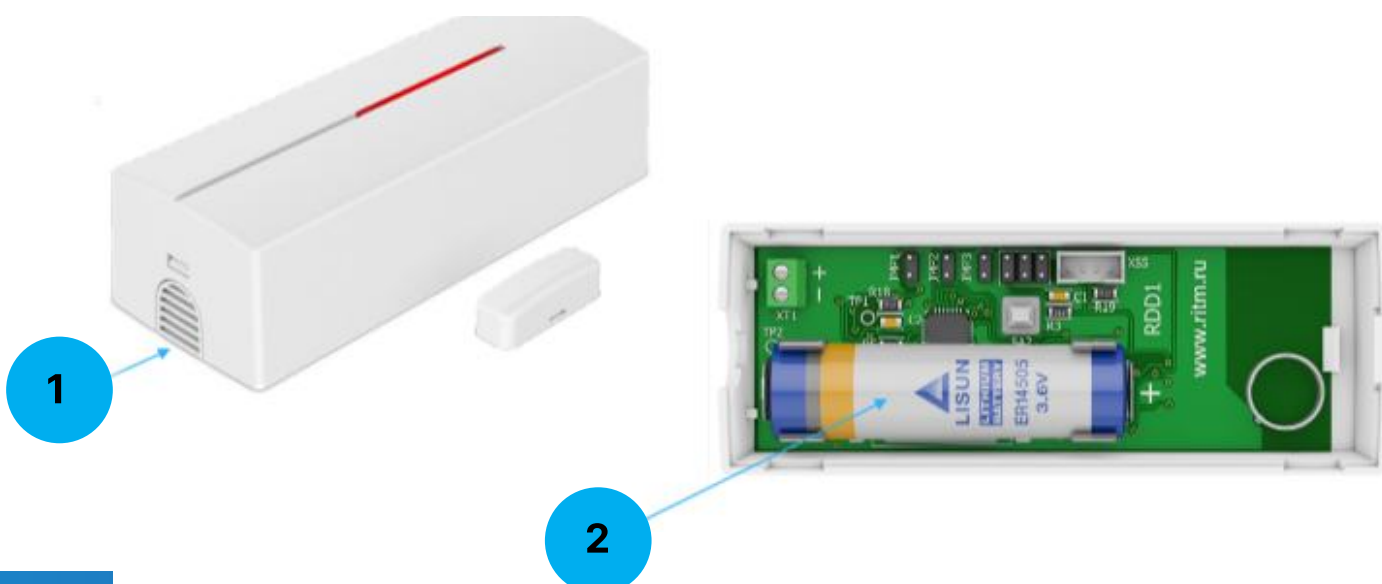
1. Ослабьте винт снизу и снимите переднюю крышку корпуса
2. Снимите старую батарейку и установите новую, соблюдая полярность
3. Закройте крышку корпуса и закрутите винт снизу
4. Клавиатура готова к работе

Датчик открытия РИТМ Контакт RDD1, RDD2, RDD3



Пальчиковые батарейки, тип AA ER14505
1 штука

1. Утопив защелку сбоку, откройте корпус
2. Снимите старую батарейку, установите новую, соблюдая полярность
3. Закройте крышку корпуса до щелчка
4. Датчик готов к работе



Датчик движения РИТМ Контакт RMD1



Пальчиковые батарейки, тип AA ER14505
1 штука

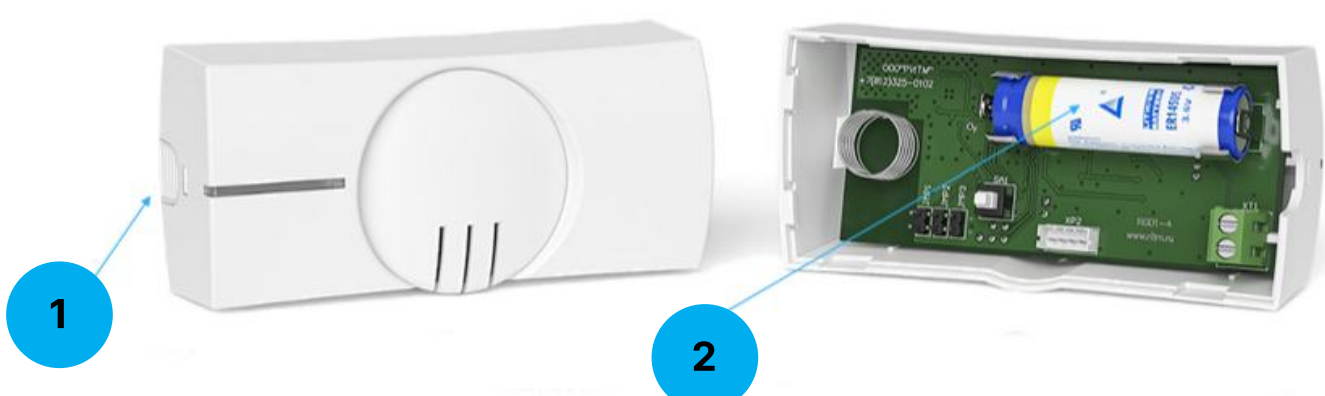
1. Утопив защелку сверху, откройте корпус
2. Отожмите защелки снизу и снимите плату
3. Снимите старую батарейку и установите новую, соблюдая полярность
4. Отжав защелки снизу, аккуратно установите плату на место
5. Закрепите крышку корпуса до щелчка
6. Датчик готов к работе

Датчик разбития стекла РИТМ Контакт RGD

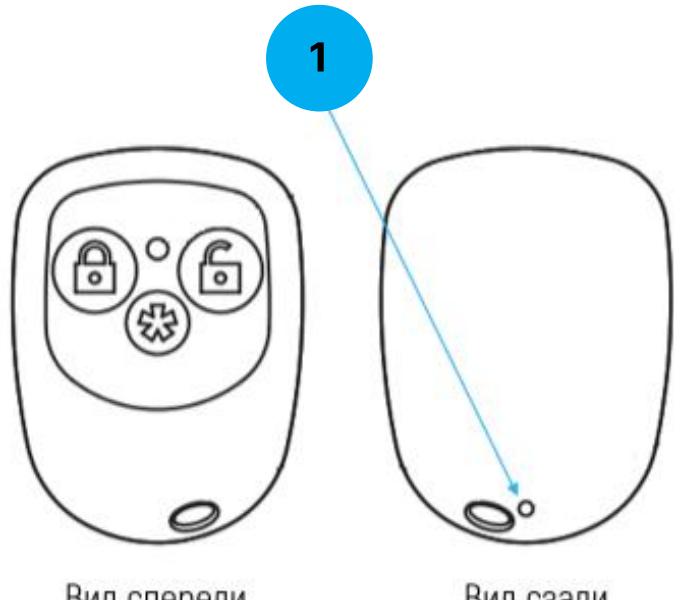


Пальчиковые батарейки, тип AA ER14505
1 штука

1. Утопив защелку сбоку, откройте корпус
2. Снимите старую батарейку и установите новую, соблюдая полярность
3. Закройте крышку корпуса до щелчка
4. Датчик готов к работе



Брелок РИТМ Контакт RBR1



Батарейка, тип CR2032
1 штука

1. Открутите винт сзади, рядом с отверстием для шнура
2. Снимите заднюю крышку
3. Слегка отогните металлическую лапку
4. Вытащите батарейку и замените ее на новую
5. Закройте крышку корпуса и закрутите винт на задней крышке
6. Брелок готов к работе

Прочие датчики

Замена батареек в других датчиках С. Nord происходит аналогично процедурам описанным выше.

Пожарный извещатель RSD1



Пальчиковые батарейки, тип AA ER14505
1 штука

